



Spronglevend

8 **Nieuw in de wijk: het Gele Gidsje**

Traditionele burenhulp voor de hele straat: dienst en wederdienst met gesloten beurs. 'Het gaat er niet alleen om dingen voor elkaar te doen, maar ook elkaar te leren kennen.'

12 **Hart voor Visveld**

Het karakter van de wijk Visveld is stedelijk. Daar hoort ook een modern voorzieningenhart bij. De eerste palen zijn geslagen en over anderhalf jaar is dit een belangrijke plek waar mensen elkaar ontmoeten, zowel jong als oud.

14 **Raadsleden uit de Waalsprong**

De Waalsprong is goed vertegenwoordigd in de nieuwe Nijmeegse gemeenteraad. Vier interviews om de heren beter te leren kennen.



Kunstenaar aan het werk

KunstVeld: 'Uniek in Nederland'

In Visveld is de realisatie van het project KunstVeld in de Rolling Stonesstraat momenteel in volle gang. Bij tal van huizen zijn de kunstenaars aan het werk om de grijsbetonnen gevels te voorzien van het kunstwerk dat door de bewoners is uitgekozen. 'Dit is ècht heel bijzonder.'

[Lees verder op volgende pagina >>](#)

- 4 Koninginnedag 2006
- 5 Zorg op Maat in de Waalsprong
- 6 Visserskamp onder de Waalsprong
- 9 Overleggroep Visveld signaleert knelpunten
- 10 Een zomers terras!
- 11 Een eigen tuintje, een plek onder de zon



Bewoner Dirk van Leur en kunstnares Karin Elfrink

2 Kunstnares Karin Elfrink heeft al heel wat kunstwerken op haar naam staan, maar het beschilderen van de gevel van een woonhuis is voor haar ook nieuw. In totaal zal ze zes van de 74 KunstVeldgevels voor haar rekening nemen. Nu is ze bezig met nummer drie, de gevel die het huis van Dirk en Karin van Leur siert. Het project vindt ze geweldig. 'Ik denk dat dit heel erg leuk wordt. Hoe verschillend alle kunstwerken ook zijn, je ziet dat er toch al een eenheid ontstaat. Dit is echt bijzonder, uniek in Nederland en misschien zelfs wel in de hele wereld.' Het kunstwerk dat Dirk en Karin op hun gevel krijgen, laat de contouren van een trap zien, maar dan weergegeven in een ongebruikelijk perspectief. 'Ik breng binnen naar buiten', zegt

Colofon

Spronglevend is een bulletin voor inwoners van Lent en Oosterhout-Nijmegen. © 'Spronglevend' is een uitgave van de gemeente Nijmegen en GEM Waalsprong Beheer en verschijnt circa vier maal per jaar. Aan de inhoud van dit bulletin kunnen geen rechten ontleend worden.

Laat het ons weten

Heeft u een suggestie voor de volgende uitgave van Spronglevend? Vindt u dat we een bepaald onderwerp (meer) moeten belichten? Laat het ons weten via redactie@waalsprong.nl.



Elfrink. 'Een vorm, een patroon, dat je binnen tegen zou kunnen komen, zie je nu aan de buitenkant weergegeven, maar dan gezien door de ogen van een kunstenaar.' Ook bewoner Dirk is tevreden met het kunstwerk dat langzamerhand vorm begint te krijgen. 'Het is toch weer anders dan op het plaatje dat we hadden gekozen. Beter vind ik. Het plaatje was bijna fotografisch, te strak eigenlijk.' Wat Dirk en Karin aansprak in het ontwerp, was de diepte die wordt gecreëerd door de perspectieflijnen. 'Dat maakt dit kunstwerk wel heel speciaal.' Verder vindt hij het ook wel prettig dat de kleuren betrekkelijk neutraal zijn. 'Je moet er nog wel een poosje tegenaan kijken tenslotte. Ik geloof dat de kunstwerken minimaal twaalf jaar in stand moeten blijven.'

Wat mooi is, mag gezien worden

Ondertussen worstelt Karin met de verf. 'Deze buitenverf is anders dan de olieverf die ik gewend ben. Hij droogt veel sneller waardoor de kleuren moeilijker mengen. Dat was in het begin even wennen, maar het is ook wel weer leuk om zo'n nieuw materiaal te leren kennen.' Dirk verwacht dat de kunstgevels straks de nodig aanloop zullen opleveren. 'Vooral in het begin.



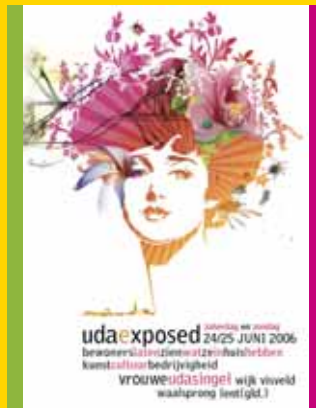
Karin Elfrink aan het werk

Op voorlichtingsavonden zijn we ervoor gewaarschuwd dat er bij de opening de nodige publiciteit aan zal worden gegeven, zodat we niet vreemd moeten opkijken wanneer er op zondag straks wat mensen door de straat komen fietsen of wandelen. Maar dat is niet erg. Wat mooi is, mag gezien worden.' De komende maanden zullen alle gevels door de kunstenaars onder handen worden genomen. De feestelijke opening van KunstVeld vindt waarschijnlijk in september plaats. ■



[KORT] Udaexposed

Op 24 en 25 juni opent de Vrouwe Udasingel in Lent haar deuren. Karin Buchholtz (beeldend kunstenaar) en Inge Winter (kunstenaar/vormgever) organiseren dat weekend een 'Open Huis' met verschillende exposities en demonstraties. U kunt tussen 12 en 17 uur een kijkje nemen in meer dan twintig ateliers en bedrijfsruimtes in de Vrouwe Udasingel! Deze straat met woon/werkpanden heeft zich de afgelopen vijf jaar ontwikkeld tot een broedplaats van kunst, cultuur en bedrijvigheid. Kunstenaars, grafisch ontwerpers, fotografen, een lichtontwerper, tuinarchitect, interieurarchitect, meubelontwerper en web-designer laten zien wat zij in huis hebben. Ook bedrijven, actief op het gebied van nieuwe media, muziek, manuele- en fysiotherapie, schoonheid & massage en wijnkoop/-proeven openen hun deuren. Houd de website in de gaten voor meer informatie: www.vrouweudasingel.nl.



[KORT] Speelplek Visveld moest verhuizen

De speelplek op de hoek Fluitekruid/Akkerwinde in Visveld moest verhuizen. In mei is daar namelijk het bouwrijp maken van Scala gestart, een woningbouwproject ten zuiden van de Vrouwe Udasingel. De speelplek die in 2002 met behulp van de bewoners is aangelegd, was een tijdelijke plek. Verdwijnen ervan zou te veel pijn in de wijk hebben gedaan, omdat er nog geen alternatieve speelplekken beschikbaar zijn. Daarom zijn de speeltoestellen verplaatst naar de wadi, enkele meters verderop. De gemeente bekijkt of er budget is om nog dit najaar een speelplek elders in Visveld aan te leggen. Ook zal bij het voorzieningenhart en in het nog aan te leggen park daar vlakbij volop ruimte zijn om te spelen. Deze kunnen echter niet gerealiseerd worden voordat de bouw van het voorzieningenhart gereed is (2007).

